

A KLASSE EINFLÜGELIGE-EINRICHTUNGSTÜR VOM TYP LYD-3plus-A60**> Einflügelige, Einrichtungstür der A-Klasse**

- Lichtes Öffnungsmaß in der Türzarge, max. CO x CH 1050 x 2159 mm, min. CO x CH 600 x 750 mm (VX), 600 x 1200 mm (TECTUS 526 3D), Reduzierung durch geöffnete Tür unberücksichtigt, Größere Abmessungen n. MSC.1/Circ. 1319 möglich
Max. CH: 2482 mm, aber nicht größer als 2,49 m² Blattfläche
Max. CO: 1050 mm (nicht in größeren Abmaßen erhältlich)
- System-Gesamtgewicht für eine Tür in CO x CH 850 x 2000 mm von ca. 100 kg/St.
- Schalldämmmaß von 31 dB (Türblatt mit HPL beidseitig)
- Max. Gewicht des Aufbelag 15 kg/m² oder 30 Kg pro Türblatt
- Türtyp LYD-3plus-A60 mit folgender Ausstattung:
 - Montagerahmen aus Stahl für Schweiß- oder Schraubverbindung
 - Türblatt mit weißem HPL Resopal 105/60 (~RAL 9010)
 - Türblatt mit umlaufendem Einfaßrahmen mit Umschlag (13 mm) in Edelstahl, geschliffen K240
 - Spaltmaße umseitig ca. 4 mm
 - 3 Stk. Türbänder, bestehend aus 3D verstellbarer Bandaufnahme und Band vom Typ Simonswerk VX7729/100 in Edelstahl, geschliffen K240, Scharnierlänge 100 mm
 - Süllabdeckung in Edelstahl geschliffen K240
- optionale Ausstattungen:
 - Einfaßrahmen lackiert in RAL- oder NCS-Farbtönen,
 - Schenkel in gerader Ausführung (15-30 mm) zum nachträglichen Belegen des Blattes oder mit dekorativem Umschlag (13 mm)
 - Fenster mit lichtem Durchgang von max. 600 x 750 mm (eckig) bzw. Ø 500 mm (rund) und Fensterrahmen 60mmx3mm in Edelstahl geschliffen K240 o. poliert 3D/2R
 - Kabelübergang zur Versorgung elektrischer, im Türblatt verbauter, Komponenten wie elektrische Panikverschlüsse bzw. Motorschlösser zur Zutrittskontrolle
 - Klappdrücker mit ins Türblatt eingelassener Griffschale, nur einseitig möglich, in Edelstahl geschliffen K240 oder poliert 3D/2R
 - Schlauchklappe mit lichten Maßen gemäß gültiger SOLAS Regularien (150 x 150 mm)
 - 3x Türbänder vom Typ Simonswerk VX7729/100 (gerade) bzw. VX7749/100 (gekröpft) in Edelstahl, Oberflächen geschliffen K240 bzw. 3D/2R poliert, Bandlänge 100 mm bzw. je 3x Simonswerk TECTUS 526 3D in verdeckter o. ausgerückter (8 mm über Blattfläche) Variante zum nachträglichen Belegen der Hangseite mit max. 12 mm Aufbelagstärke
 - Magnetischer Näherungsschalter Typ Bernstein MA08
 - Türblatt mit Absenkdichtung Athmer Schall-ex L15/30

> Montagerahmen

- Zum Einbau am Stahl oder Aluminiumschotten mittels Schweiß- oder Schraubverbindung
- Aus 5 mm Stahlblech mit 60 mm Schenkelbreite und 60 mm Schraubtiefe (max. 120 x 120 mm)
- Oberfläche pulvergrundiert in RAL 9016

> Türrahmen

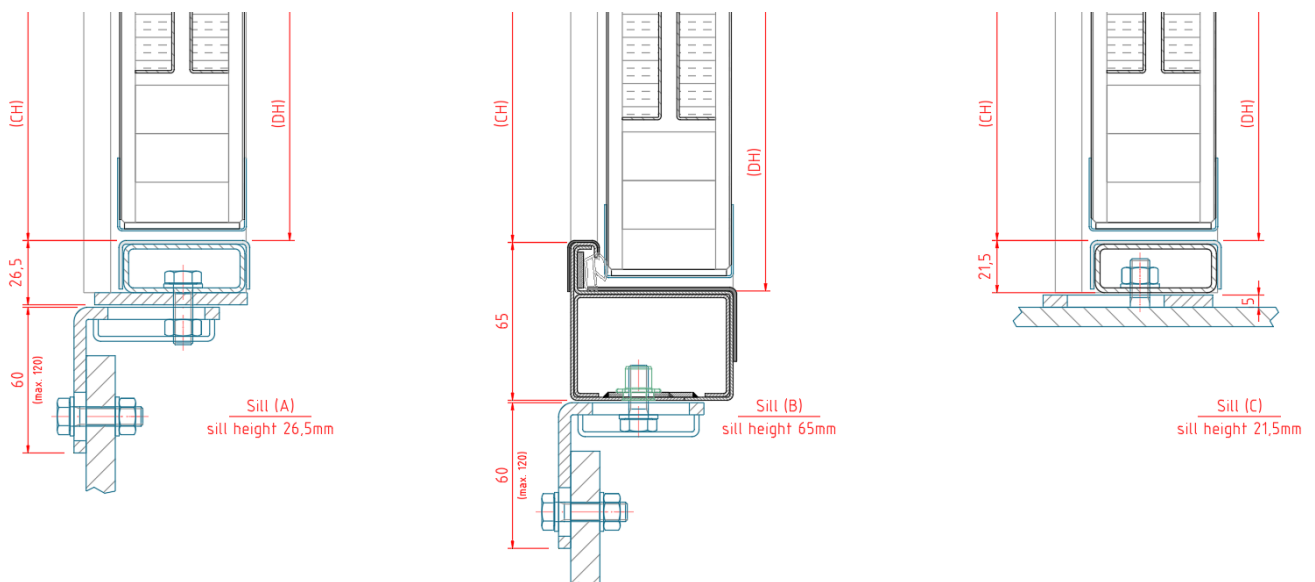
- Zur Installation im oberhalb beschriebenen Montagerahmen
- Aus 2-lagigen 1,25 mm Stahlblech mit geschlossener Zargengeometrie
- Innenliegende Gleitschiene vom Typ Dorma G96EMF (EMF-Einheit optional)
- verschiedene Sülltypen (A, B u. C) mit z.T. individuellen Höhen
- Zargenrahmenoberfläche lackiert in RAL- oder optional NCS-Farbtönen. Sonderlackierungen auf Anfrage.
- Flächenbündiges Schließblech in Edelstahl geschliffen K240 (optional in poliert 3D/2R)
- Süllabdeckung in Edelstahl geschliffen K240 (optional in poliert 3D/2R)
- Tüрдichtung in div. Farben:
 - weiss ~RAL 9016,
 - schwarz ~RAL 9004,
 - grau ~RAL 7035,
 - beige ~RAL 1011,
 - braun ~RAL 8024

> Türblatt

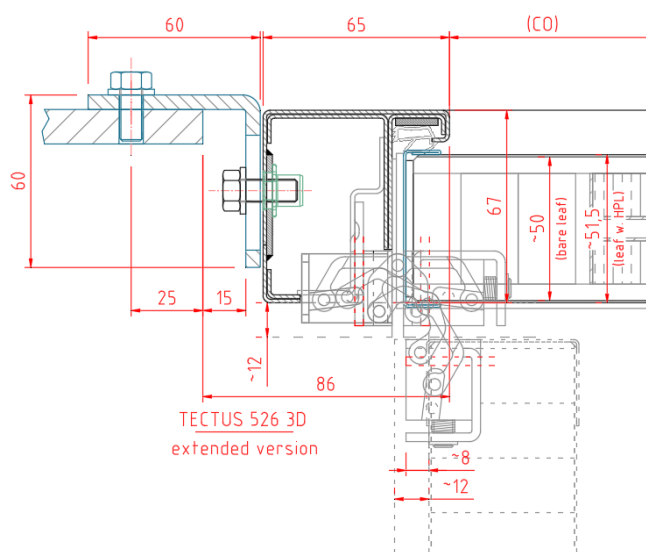
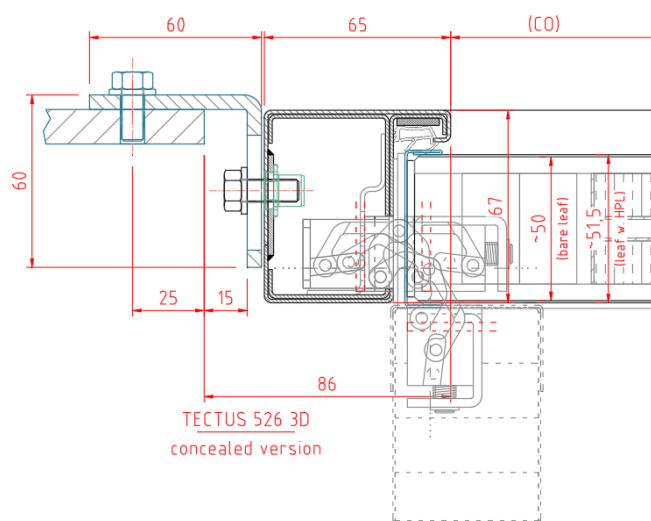
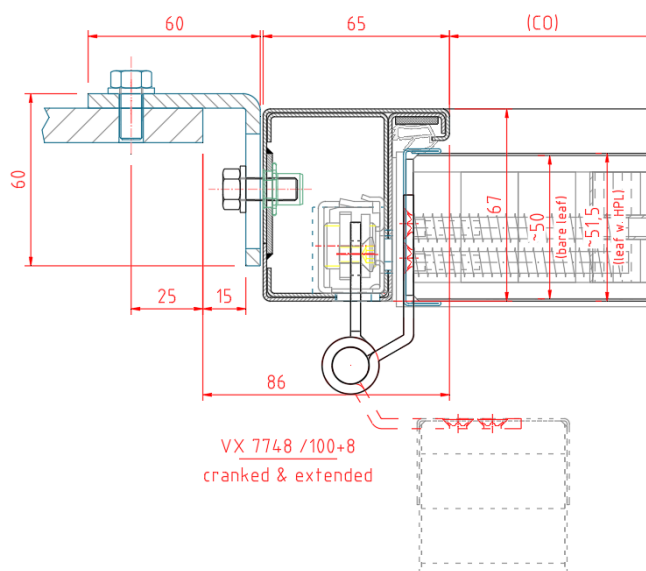
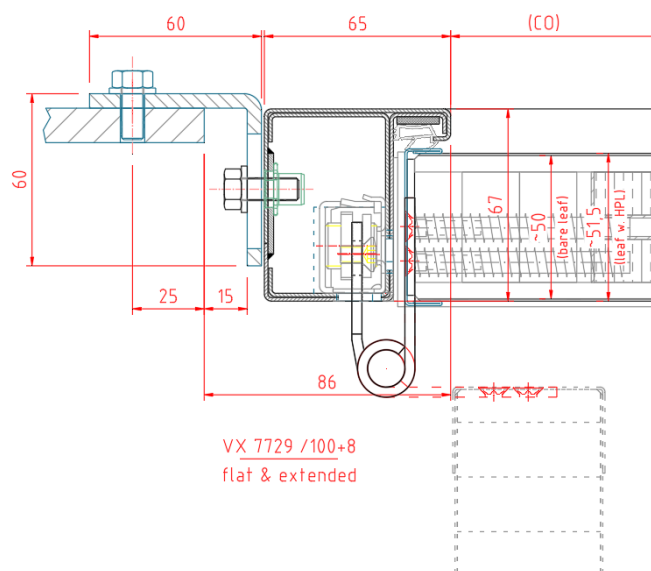
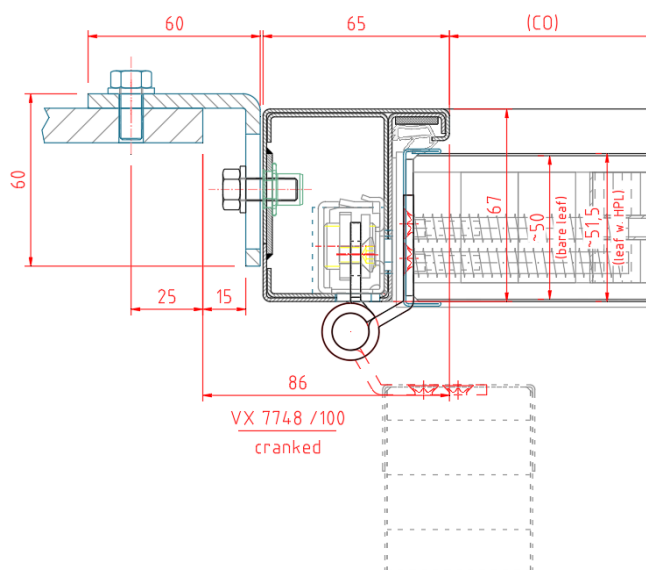
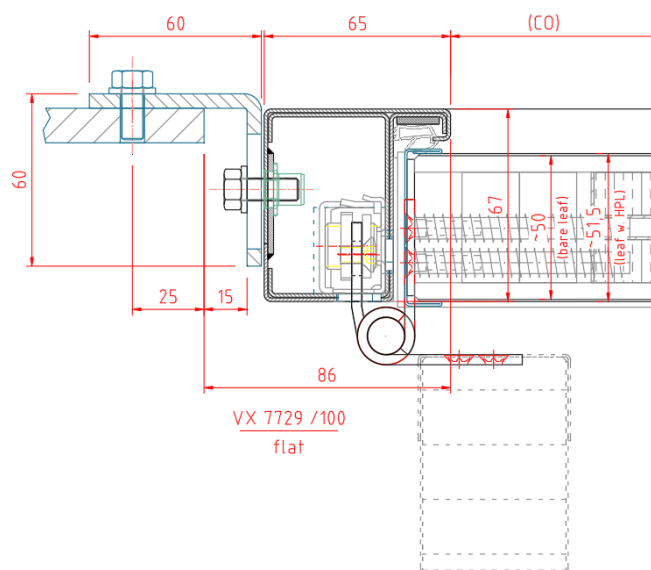
- Blatt aus Calcium-Silikat mit zwei innenliegenden Schalldämmschichten, beidseitig belegt mit HPL Resopal 105/60 (RAL 9010) zum Schutz der Blattkonstruktion. Optional zusätzlich mit HPL nach Vorgabe (nur IMO-zertifiziert!) bzw. mit Dekorblech oder Lackblech in RAL- o. NCS-Farbtönen nach Vorgabe.
- Blattstärke ~52 mm bei Belegung mit dekorativem HPL oder Dekorblech/Lackblech
- Innenliegender Türschließer Typ Dorma ITS96 EN3-6 mit grauem Schließerarm. Optional möglich sind andere Oberflächenausführungen, lackiert oder poliert 3D/2R (blank nickel).
- Schloss für PZ vom Typ LETHE-72/65-PZ, Dornmaß 65 mm, 235er Stulp mit Eindruck „LETHE“ und Kurbelfalle in Ausführung Edelstahl geschliffen K240 (optional in poliert 3D/2R)
- Lochung im Türblatt für Drücker und Profilzylinder (PZ)
Drücker, Rosetten bzw. Schilde sowie Schließzylinder sind immer optional
- Absenkendichtung vom Typ Athmer Schall-ex L15/30 optional erhältlich
- Max. Verkleidungsgewicht max. 15 kg/m² bzw. 30 kg/Flügel

STANDARD TÜR-SCHNITTE

SCHWELLEN-TYPEN



BAND-TYPEN



TECHNISCHE DATEN

Gewicht	Brandklasse	Zertificat-No.	Max. Abm. (COxCH)
~ 74 kg (CO x CH 1000 x 2050)	A60	SEE073P0000523	1050 x 2159 mm
Rahmenfarben	Blattbeschichtungen	Optional	
RAL / NCS	RAL / NCS HPL Furnier	<ul style="list-style-type: none"> - aufgesetzter Türschließer - Beschläge in Edelstahl gebürstet oder poliert - Automatische Absenkichtung Typ "Athmer L15/30" - verdeckte und ausgerückte Türbänder (TE626 A8) - Fenster (rund / rechteckig) max 500mm, USCG max 645cm² (~250x250mm, Ø 280mm) 	
Blattmaterial		Geräuschdämmung Rw [dB]	
Promatect-H		Einfachdichtung 31	