

B KLASSE EINFLÜGELIGE-EINRICHTUNGSTÜR VOM TYP **LM50-D4-B15**

> Einflügelige, Einrichtungstür der B-Klasse

- Lichtes Öffnungsmaß in der Türzarge, max. CO x CH 1000 x 2102 mm, min. CO x CH 600 x 750 mm (VX), 600 x 1200 mm (TECTUS 526 3D), Reduzierung durch geöffnete Tür unberücksichtigt, Größere Abmessungen n. MSC.1/Circ. 1319 möglich
Max. CH: 2415 mm, aber nicht größer als 2,31 m² Blattfläche
Max. CO: 1000 mm (nicht in größeren Abmaßen erhältlich)
- System-Gesamtgewicht für eine Tür in CO x CH 850 x 2000 mm von ca. 70 kg/St.
- Schalldämmmaß von 32 dB (Türblatt mit HPL beidseitig)
- Max. Gewicht des Aufbelag 15 kg/m² oder 30 Kg pro Türblatt
- Türtyp LM50-D4-B15 mit folgender Ausstattung:
 - Stahlrahmen für Schraubverbindung in 5 verschiedenen Geometrien
 - Türblatt mit weißem Industrie-HPL (~RAL 9016)
 - Türblatt mit umlaufendem Einfaßrahmen mit Umschlag (13 mm) in Edelstahl, geschliffen K240
 - Spaltmaße umseitig ca. 4 mm
 - 3 Stk. Türbänder, bestehend aus 3D verstellbarer Bandaufnahme und Band vom Typ Simonswerk VX7729/100 in Edelstahl, geschliffen K240, Scharnierlänge 100 mm
 - Süllabdeckung in Edelstahl geschliffen K240
- optionale Ausstattungen:
 - Einfaßrahmen lackiert in RAL oder NCS-Farbtone,
 - Schenkel in gerader Ausführung (15-30 mm) zum nachträglichen Belegen des Blattes oder mit dekorativem Umschlag (13 mm)
 - Alternative Blatteinfassung mit 2mm ABS-Kante (nur für TECTUS 526 3D in innenliegender Ausführung)
 - Fenster mit lichtem Durchgang von max. 500 x 500 mm (eckig) bzw. Ø 500 mm (rund) und Fensterrahmen 60 mm x 3 mm in Edelstahl geschliffen K240 o. poliert 3D/2R
 - Kabelübergang zur Versorgung elektrischer, im Türblatt verbauter, Komponenten wie elektrische Panikverschlüsse bzw. Motorschlösser zur Zutrittskontrolle
 - Klappdrücker mit ins Türblatt eingelassener Griffschale, nur einseitig möglich, in Edelstahl geschliffen K240 oder poliert 3D/2R
 - 3 Stk. Türbänder vom Typ Simonswerk VX7729/100 (gerade) bzw. VX7749/100 (gekröpft) in Edelstahl, Oberflächen geschliffen K240 bzw. 3D/2R poliert, Bandlänge 100 mm bzw. je 2x Simonswerk TECTUS 526 3D in verdeckter o. ausgerückter (8 mm über Blattoberfläche) Variante zum nachträglichen Belegen der Hangseite mit max. 12 mm Aufbelagstärke
 - Magnetischer Näherungsschalter Typ Bernstein MA08
 - Türblatt mit Absenkdeckung Athmer Schall-ex L15/30

> Türrahmen

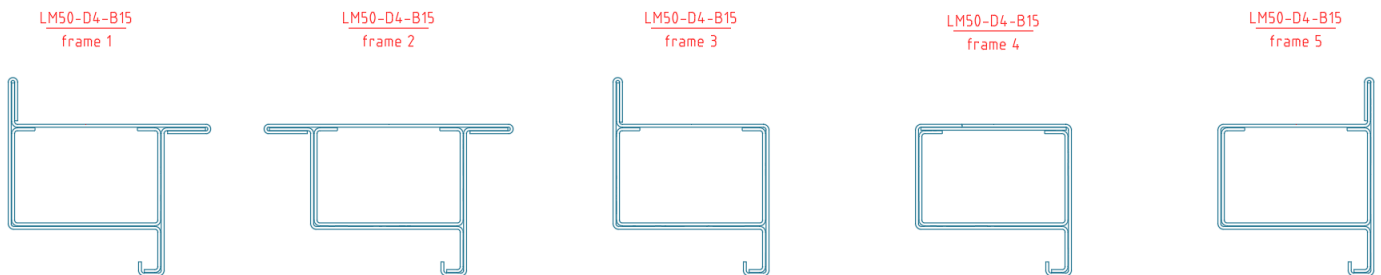
- Zur Installation in Einrichtungswandsystemen Typ LM
- Aus 2-lagigen 1,25 mm Stahlblech in fünf verschiedenen Zargengeometrien
- Innenliegende Gleitschiene vom Typ Dorma G96EMF (EMF-Einheit optional)
- verschiedene Sülltypen (B u. C) mit z.T. individuellen Höhen
- Zargenrahmenoberfläche lackiert in RAL- oder optional NCS-Farbtone. Sonderlackierungen auf Anfrage.
- Flächenbündiges Schließblech in Edelstahl geschliffen K240 (optional in poliert 3D/2R)
- Süllabdeckung in Edelstahl geschliffen K240 (optional in poliert 3D/2R)
- Türdichtung in div. Farben:
 - weiss ~RAL 9016, schwarz ~RAL 9004, grau ~RAL 7035, beige ~RAL 1011, braun ~RAL 8024

> Türblatt

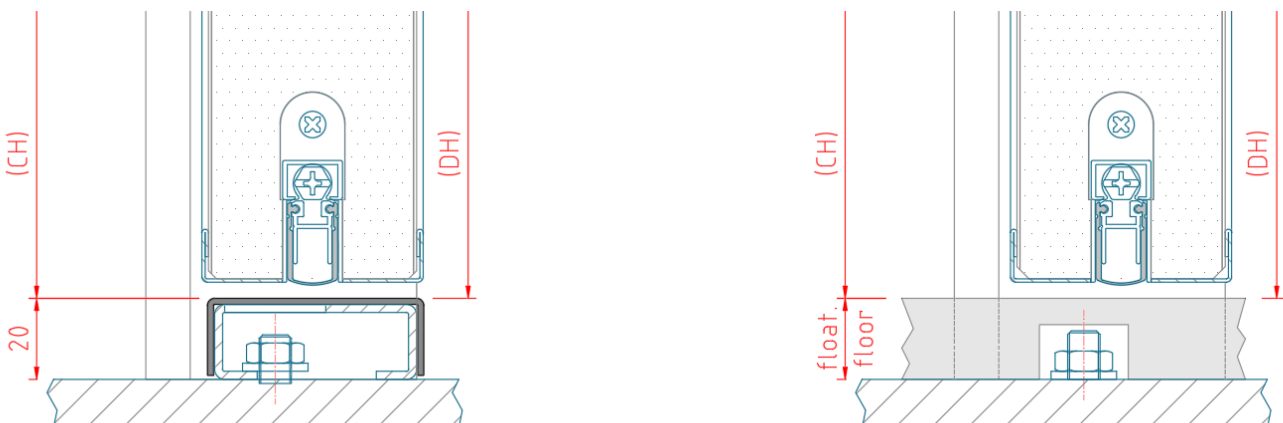
- Blatt aus Calcium-Silikat beidseitig belegt mit industriellem HPL (RAL 9016) zum Schutz der Blattkonstruktion.
Optional zusätzlich mit HPL nach Vorgabe (nur IMO-zertifiziert!) bzw. mit Dekorblech oder Lackblech in RAL- o. NCS-Farbtönen nach Vorgabe
- Blattstärke ~52 mm bei Belegung mit dekorativem HPL oder Dekorblech/Lackblech
- Innenliegender Türschließer Typ Dorma ITS96 EN3-6 mit grauem Schließarm.
Optional möglich sind andere Oberflächenausführungen, lackiert oder poliert 3D/2R (blank nickel).
- Schloss für PZ vom Typ LETHE-72/65-PZ, Dornmaß 65 mm, 235mm Stulp mit Eindruck „LETHE“ und Kurbelfalle in Ausführung Edelstahl geschliffen K240 (optional in poliert 3D/2R)
- Lochung im Türblatt für Drücker und Profilzylinder (PZ)
Drücker, Rosetten bzw. Schilde sowie Schließzylinder sind immer optional
- Absenkdichtung vom Typ Athmer Schall-ex L15/30 optional erhältlich
- Max. Verkleidungsgewicht max. 15 kg/m² bzw. 30 kg/Flügel

STANDARD TÜR-SCHNITTE

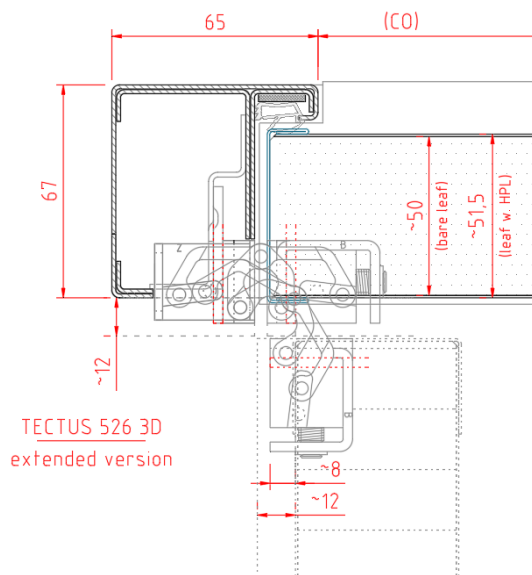
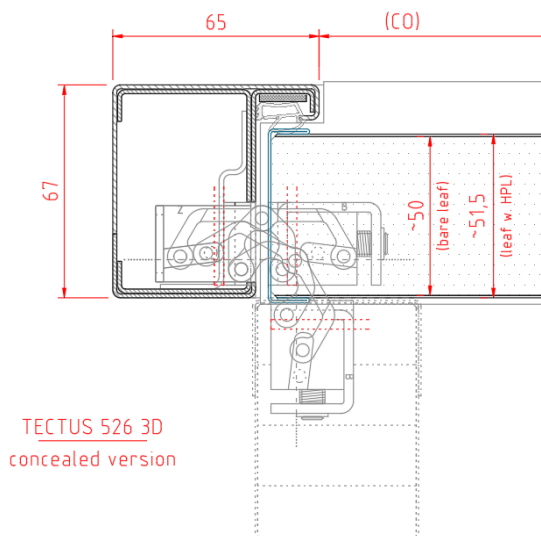
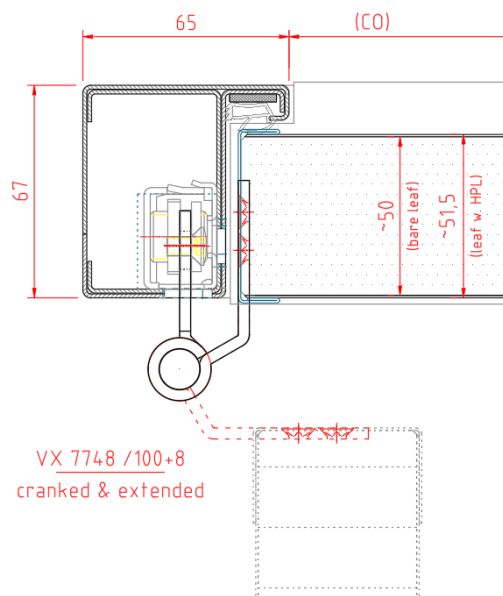
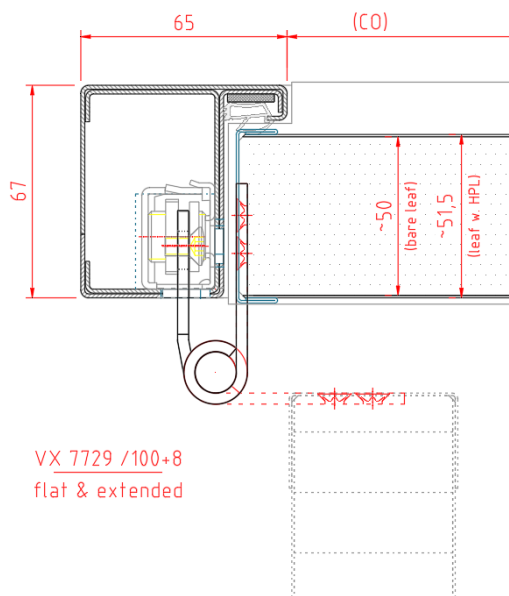
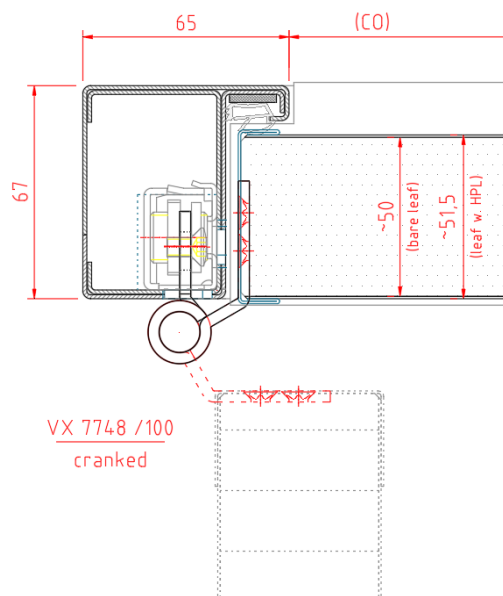
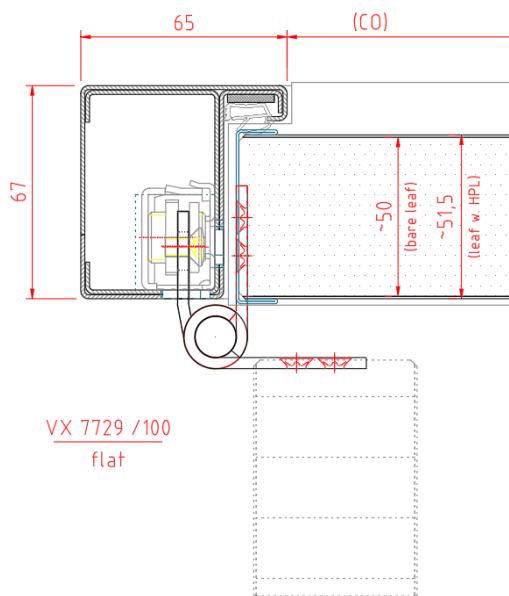
ZARGEN-RAHMEN-TYPEN



SCHWELLEN-TYPEN



BAND-TYPEN



TECHNISCHE DATEN

| | | | |
|--|---|---|--|
| Gewicht ~ 70 kg (CO x CH 800 x 2000) | Brandklasse B15 | Zertificat-No. DMT-M23004-B | Max. Abm. (COxCH) 1000 x 2102 mm |
| Rahmenfarben RAL / NCS | Blattbeschichtungen RAL / NCS HPL Furnier | Optional - aufgesetzter Türschließer - Automatische Absenkichtung Typ "Athmer L15/30" - innenliegende o. ausgerückte Türbänder - Bänder in gebürsteter o. polierter Oberfläche - Fenster/Bullauge (rund / rechteckig) max 500mm, USCG max 645cm ² (~250x250mm, Ø 280mm) | |
| Blattmaterial Promatect L300 silicium carbonit | Geräuschdämmung Rw [dB] Einfachdichtung | | 32 |