

A KLASSE ZWEIFLÜGELIGE-EINRICHTUNGSTÜR VOM TYP **LL-DL2-A60**

> Zweiflügelige, Einrichtungstür der A-Klasse

- Lichtes Öffnungsmaß in der Türzarge, max. CO x CH 1800 x 2200 mm, min. CO x CH 1200 x 750 mm (VX), 1200 x 1200 mm (TECTUS 626 A8), Reduzierung durch geöffnete Tür unberücksichtigt, Größere Abmessungen n. MSC.1/Circ. 1319 möglich
Max. CH: 2530 mm, aber nicht größer als 4,35 m² Blattfläche
Max. CO: 1800 mm (nicht in größeren Abmaßen erhältlich)
- System-Gesamtgewicht für eine Tür in CO x CH 1200 x 2000 mm von ca. 130 kg/St.
- Schalldämmmaß von 32 dB (Schwellentyp A)
- Max. Gewicht des Aufbelag 15 kg/m² oder 30 Kg pro Türblatt
- Türtyp LL-DL2-A60 mit folgender Ausstattung:
 - Montagerahmen aus Stahl für Schweiß- oder Schraubverbindung
 - Türblatt vorbelegt mit weißem Industrie-HPL (~RAL 9016)
 - Türblatt mit umlaufendem Einfaßrahmen mit Umschlag (13 mm) in Edelstahl, geschliffen K240
 - Spaltmaße umseitig ca. 4 mm
 - Je 4 Stk. Türbänder, bestehend aus 3D verstellbarer Bandaufnahme und Band vom Typ Simonswerk VX7729/100 in Edelstahl, geschliffen K240, Scharnierlänge 100 mm
 - Süllabdeckung in Edelstahl geschliffen K240
 - Integrierter Türschließer DORMA ITS96 mit Gangschließfolgeregelung GSR
 - Standflügel mit BKS 1899 Stangenverriegelung, Gangflügel mit LETHE PZ-Schloss von S&B
- optionale Ausstattungen:
 - Einfaßrahmen lackiert in RAL- oder NCS-Farbtönen,
 - Schenkel in gerader Ausführung (15-30 mm) zum nachträglichen Belegen des Blattes oder mit dekorativem Umschlag (13 mm) für dekorativen HPL-Belag
 - Alternative Blatteinfassung mit 2 mm ABS-Kante (nur für TECTUS 626 3D A8 in innenliegender Ausführung)
 - Fenster mit lichtem Durchgang von max. 500 x 500 mm (eckig) bzw. Ø 500 mm (rund) und Fensterrahmen 60 mm x 3 mm in Edelstahl geschliffen K240 o. poliert 3D/2R
 - Kabelübergang zur Versorgung elektrischer, im Türblatt verbauter, Komponenten wie elektrische Panikverschlüsse bzw. Motorschlösser zur Zutrittskontrolle
 - Klappdrücker mit ins Türblatt eingelassener Griffschale, nur einseitig möglich, in Edelstahl geschliffen, K240 oder poliert 3D/2R
 - Schlauchklappe mit lichten Maßen gemäß gültiger SOLAS Regularien (150 x 150 mm)
 - 4 Stk. Türbänder vom Typ Simonswerk VX7729/100 (gerade) bzw. VX7749/100 (gekröpft) in Edelstahl, Oberflächen geschliffen K240 bzw. 3D/2R poliert, Bandlänge 100 mm bzw. je 2x Simonswerk TECTUS 626 3D A8 in verdeckter o. ausgerückter (16 mm über Blattfläche) Variante zum nachträglichen Belegen der Hangseite mit max. 24 mm Aufbelagstärke
 - Kegelkontaktschalter Assa Abloy 10405.10R, beidseitig im Zargenholm positioniert
 - Türblatt mit Absenkabdichtung Athmer Schall-ex L15/30

> Montagerahmen

- Zum Einbau am Stahl oder Aluminiumschotten mittels Schweiß- oder Schraubverbindung
- Aus 5 mm Stahlblech mit 60 mm Schenkelbreite und 60 mm Schraubtiefe (max. 120 x 120 mm)
- Oberfläche pulvergrundiert in RAL 9016

> Türrahmen

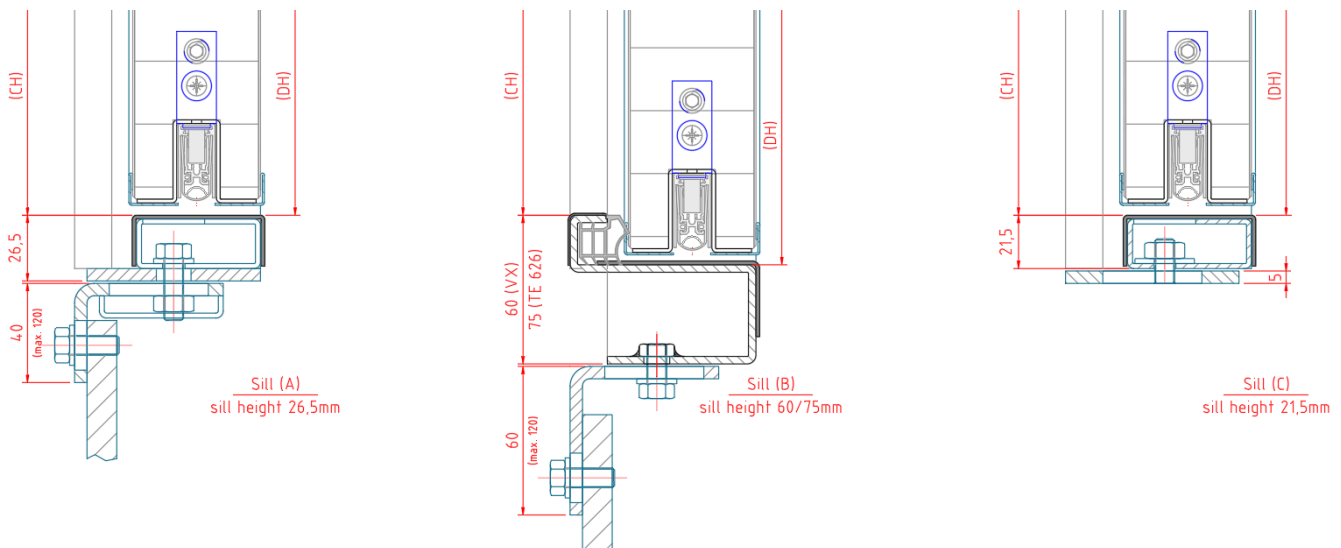
- Zur Installation im oberhalb beschriebenen Montagerahmen
- Aus 3 mm Stahlblech mit einseitig offener Zargengeometrie
- verschiedene Sülltypen (A, B u. C) mit z.T. individuellen Höhen
- Innenliegende Gleitschiene Dorma G96EMF (EMF-Einheit optional) mit Gangschließfolgeregelung GSR
- Zargenrahmenoberfläche lackiert in RAL- oder optional NCS-Farbtönen. Sonderlackierungen auf Anfrage.
- Flächenbündiges Schließblech für obere Verriegelung in Edelstahl geschliffen, K240 (optional in poliert 3D/2R)
- Süllabdeckung in Edelstahl geschliffen, K240 (optional in poliert 3D/2R)
- Türdichtung in div. Farben:
 - weiss ~RAL 9016,
 - schwarz ~RAL 9004,
 - grau ~RAL 7035,
 - beige ~RAL 1011,
 - braun ~RAL 8024

> Türblatt

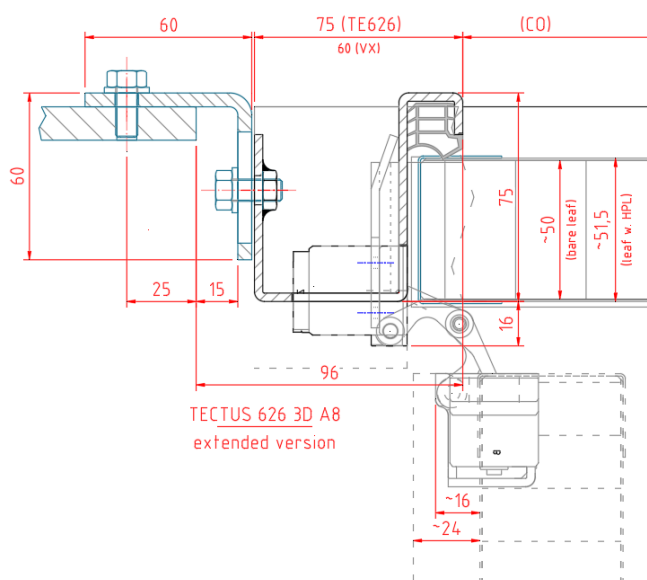
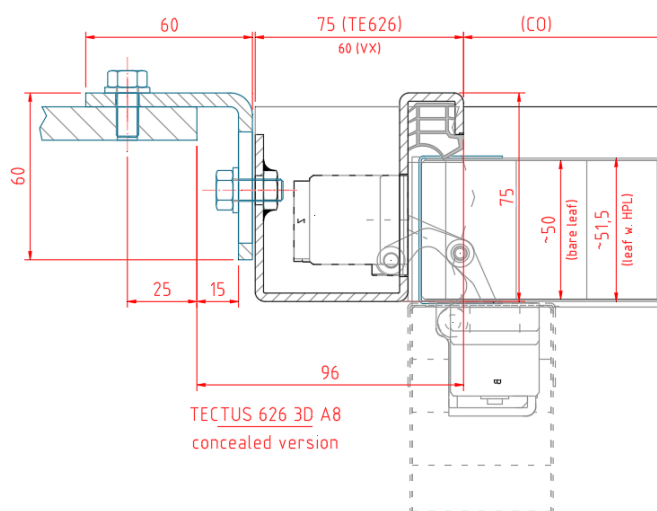
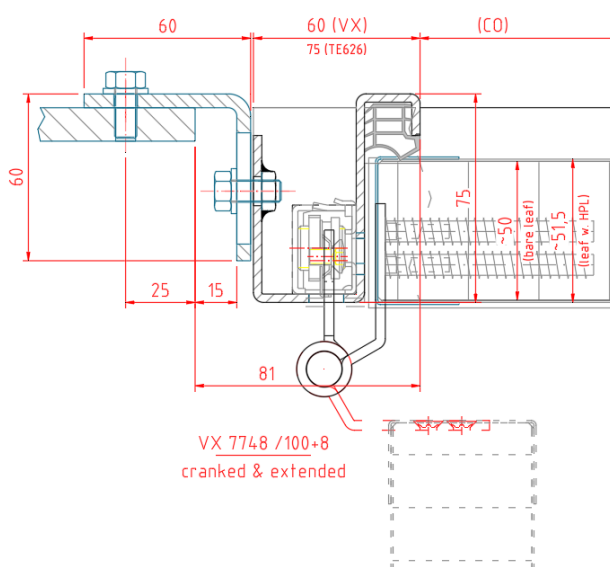
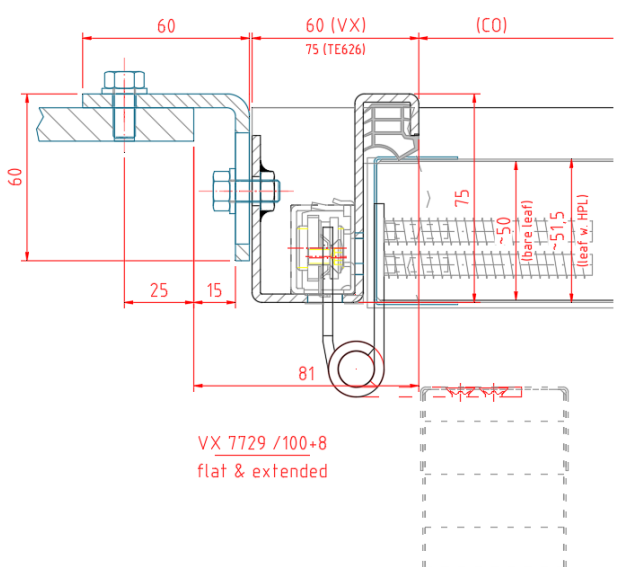
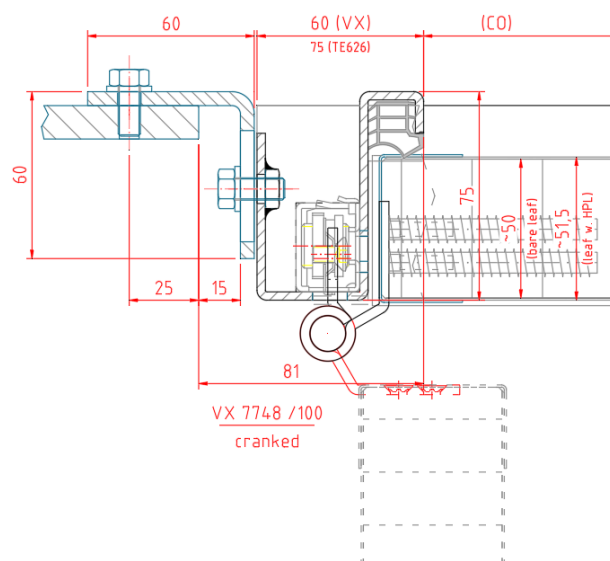
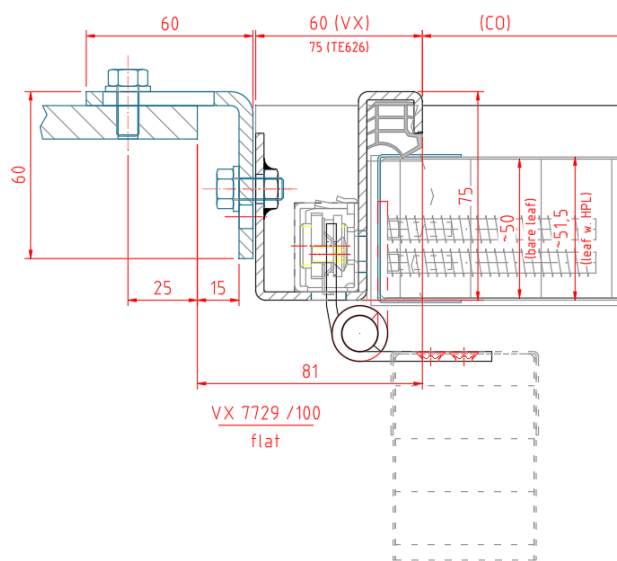
- Blatt aus Calcium-Silikat beidseitig belegt mit industriellem HPL in RAL 9016 zum Schutz der Blattkonstruktion. Optional zusätzlich mit HPL nach Vorgabe (nur IMO-zertifiziert!) bzw. mit Dekorblech oder Lackblech in RAL- o. NCS-Farbtönen nach Vorgabe
- Blattstärke ~52 mm bei Belegung mit dekorativem HPL oder Dekorblech/Lackblech
- Mittenanschlag, ausgeführt als feste Anschlagleiste auf der Gegenseite des Standflügels
- Innenliegende Türschließer Typ Dorma ITS96 EN3-6 mit grauem Schließerarm. Optional möglich sind andere Oberflächenausführungen, lackiert oder poliert 3D/2R (blank nickel).
- Schloss für PZ vom Typ LETHE-72/65-PZ, Dornmaß 65 mm, 235er Stulp mit Eindruck „LETHE“ und Kurbelfalle in Ausführung Edelstahl geschliffen, K240 (optional in poliert 3D/2R), Stangenverriegelung mit BKS 1899 oder 2390 im Standflügel (nur in gebürsteter Ausführung erhältlich)
- Lochung im Türblatt für Drücker und Profilzylinder (PZ)
Drücker, Rosetten bzw. Schilde sowie Schließzylinder sind immer optional
- Absenkichtung vom Typ Athmer Schall-ex L15/30 optional erhältlich
- Max. Verkleidungsgewicht max. 15 kg/m² bzw. 30 kg/Flügel

STANDARD TÜR-SCHNITTE

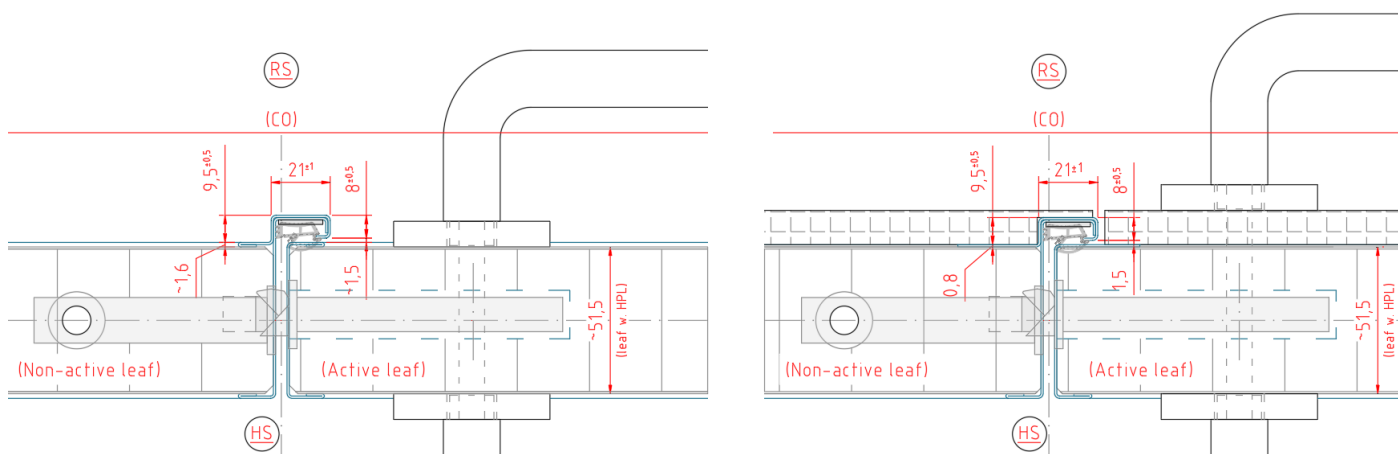
SCHWELLEN-TYPEN



BAND-TYPEN



MITTEN-ANSCHLAG



TECHNISCHE DATEN

Gewicht ~ 130 kg (COxCH - 1200 x 2000)	Brandklasse A60	Zertificat-No. M20008	Max. Abm. (COxCH) 1800 x 2200 mm
Rahmenfarben RAL / NCS	Blattbeschichtungen RAL / NCS HPL Furnier	Optional - aufgesetzte Türschließer - Beschläge in Edelstahl poliert - automatische Absenkdichtung Typ "Athmer L15/30" - innenliegende o. ausgerückte Bänder - Bullauge/Fenster (rund / rechteckig) max 500mm, USCG max 645cm ² (~250x250mm, Ø 280mm)	
Blattmaterial Promatect L300	Geräuschdämmung Rw [dB] Einfachdichtung		32